

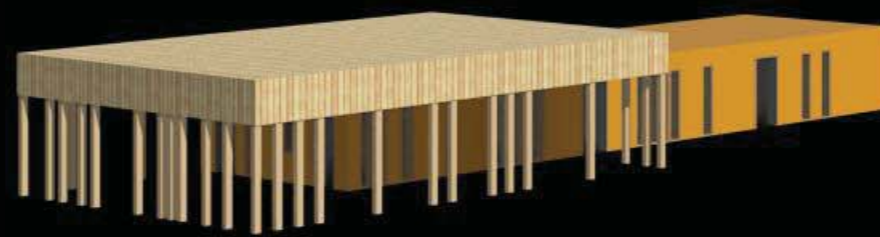
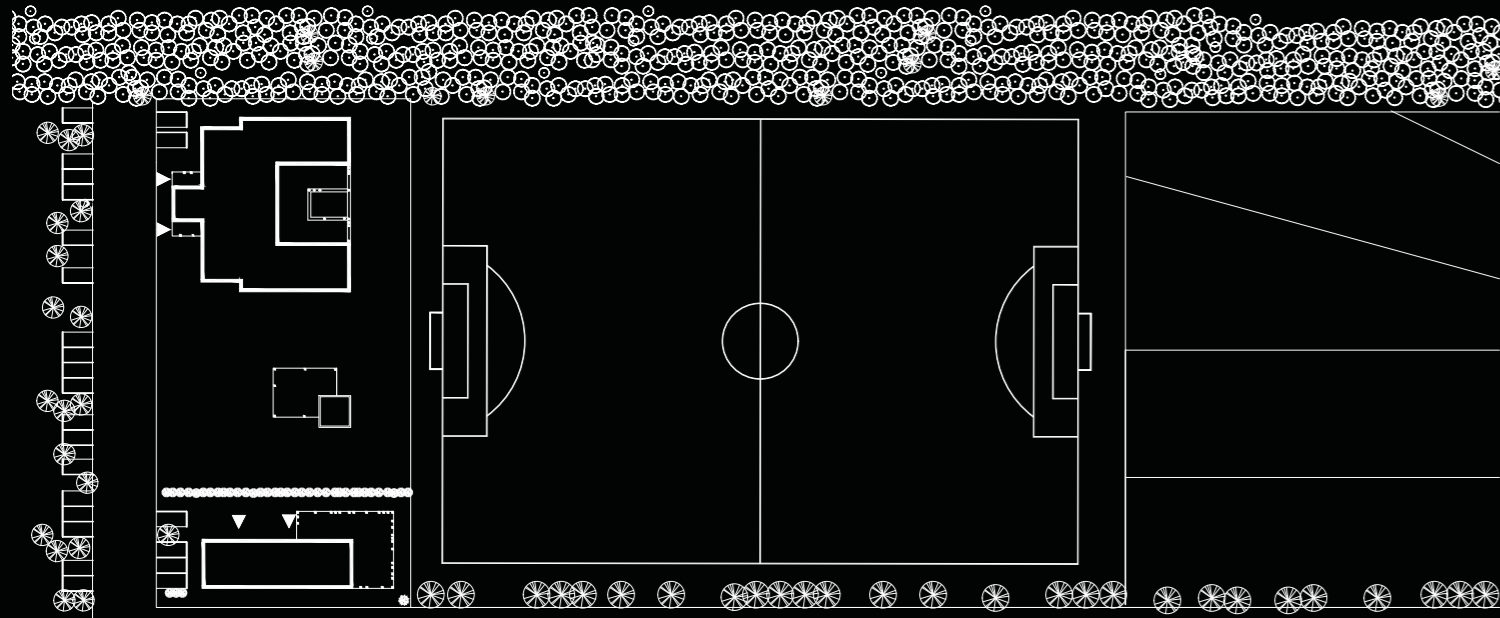


# MATEŘSKÁ ŠKOLA A SPORTOVNÍ ZÁZEMÍ\_BABICE U PRAHY



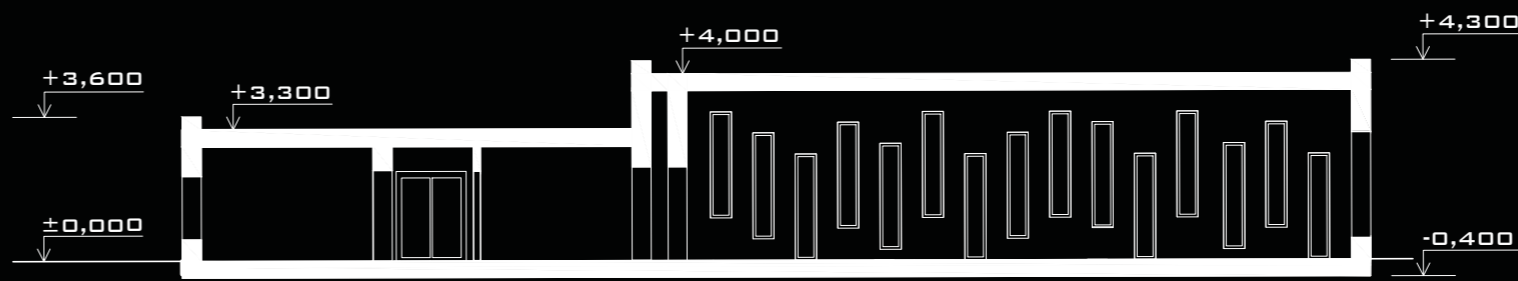
SITUACE\_1:1000

PERSPEKTIVA\_SPORTOVNÍ ZÁZEMÍ\_MATEŘSKÁ ŠKOLA



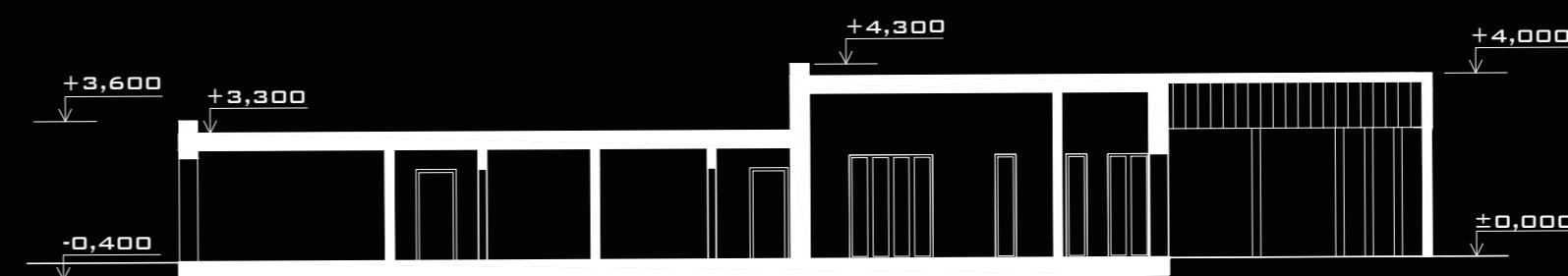
PŮDORYS\_1:150

ŘEZ AA'\_1:150

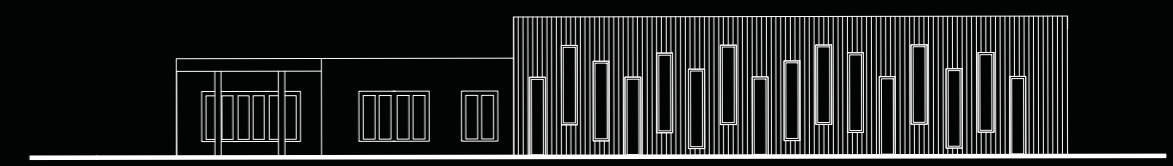
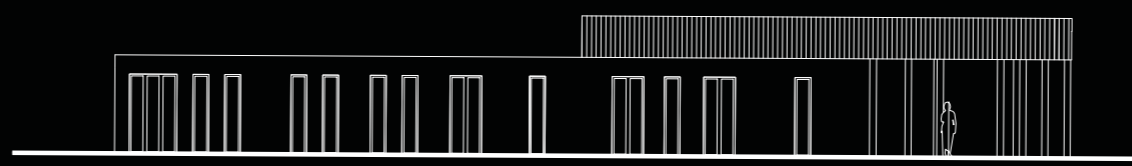


ZPRACOVANÝ NÁVRH MATEŘSKÉ ŠKOLY JE SITUOVÁN V OBCI BABICE, NACHÁZEJÍCÍ SE NEDALEKO ŘIČAN U PRAHY. S PROJEKTEM ŠKOLY SE ZÁROVEŇ NAVRHUJE I ZÁZEMÍ PRO SPORTOVNÍ AKTIVITY V OBCI, ZEJMÉNA K FOTBALOVÉMU VYUŽITÍ. POZEMEK SE NACHÁZÍ V TĚSNÉ BLÍZKOSTI FOTBALOVÉHO HRÁŠTĚ. SPORTOVNÍ ZÁZEMÍ A ŠKOLU JSEM ŘEŠILA JAKO DVA RŮZNÉ PROVOZY, PROTO JSOU OBJEKTY UMÍSTĚNY JEDNOTLIVĚ. ŠKOLKA JE PDMYSLNĚ ROZDĚLENA NA PROVOZNÍ A HERNÍ ČÁST, ODČO PODPORUJE JEJICH RŮZNÉ MATERIÁLOVÉ A VÝŠKOVÉ ŘEŠENÍ. HERNÍ ČÁST SYMBOLIZUJE PEVNOST S DŘEVY UMÍSTĚNÝMI JAKO PŘŮHLEDY DO ZAHRADY A DO LEŠA. Z HLEDISKA OBLUNĚNÍ JSOU HERNY UMÍSTĚNÉ NA JIHOVÝCHOD, ABY VYUŽILY CO NEJVÍCE DENNÍHO SVĚTLA. PROVOZNÍ ČÁST JE NADPĚK ŘEŠENA JAKO KLIDNÝ A STŘÍDMÝ CELEK. V PODOBNÉM ÚMYSLU JE ŘEŠENO I SPORTOVNÍ ZÁZEMÍ SE ZASTŘEŠENÝM POSEZENÍM, KDE JSOU MATERIÁLOVĚ A VÝŠKOVĚ ODDĚLENY PROVOZNÍ A ODPOČÍNKOVÁ ČÁST, KTERÁ JE UMÍSTĚNA S VÝHLEDEM NA HRÁŠTĚ. OBA OBJEKTY MAJÍ NOSNÝ ZDĚNÝ KONSTRUKČNÍ SYSTÉM, KDE JSOU DVĚ MATERIÁLOVĚ ŘEŠENÍ FASÁDY. PRVNÍ ŘEŠENÍ JE S OMITKOU A DRUHÉ JE TVDŘENO PALUBKAMI. UMÍSTĚNÍ ŠKOLKY A SPORTOVNÍHO ZÁZEMÍ JE TAKOVÉ, ABY SE VYTVOŘIL CO NEJVĚTŠÍ MOŽNÝ PROSTOR PRO ZAHRADU.

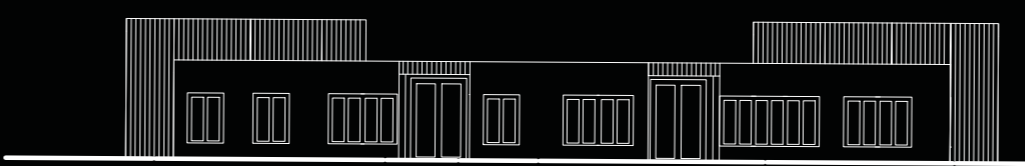
ŘEZ BB'\_1:150



POHLED JIŽNÍ\_1:150



POHLED ZÁPADNÍ\_1:150



POHLED VÝCHODNÍ\_1:150

