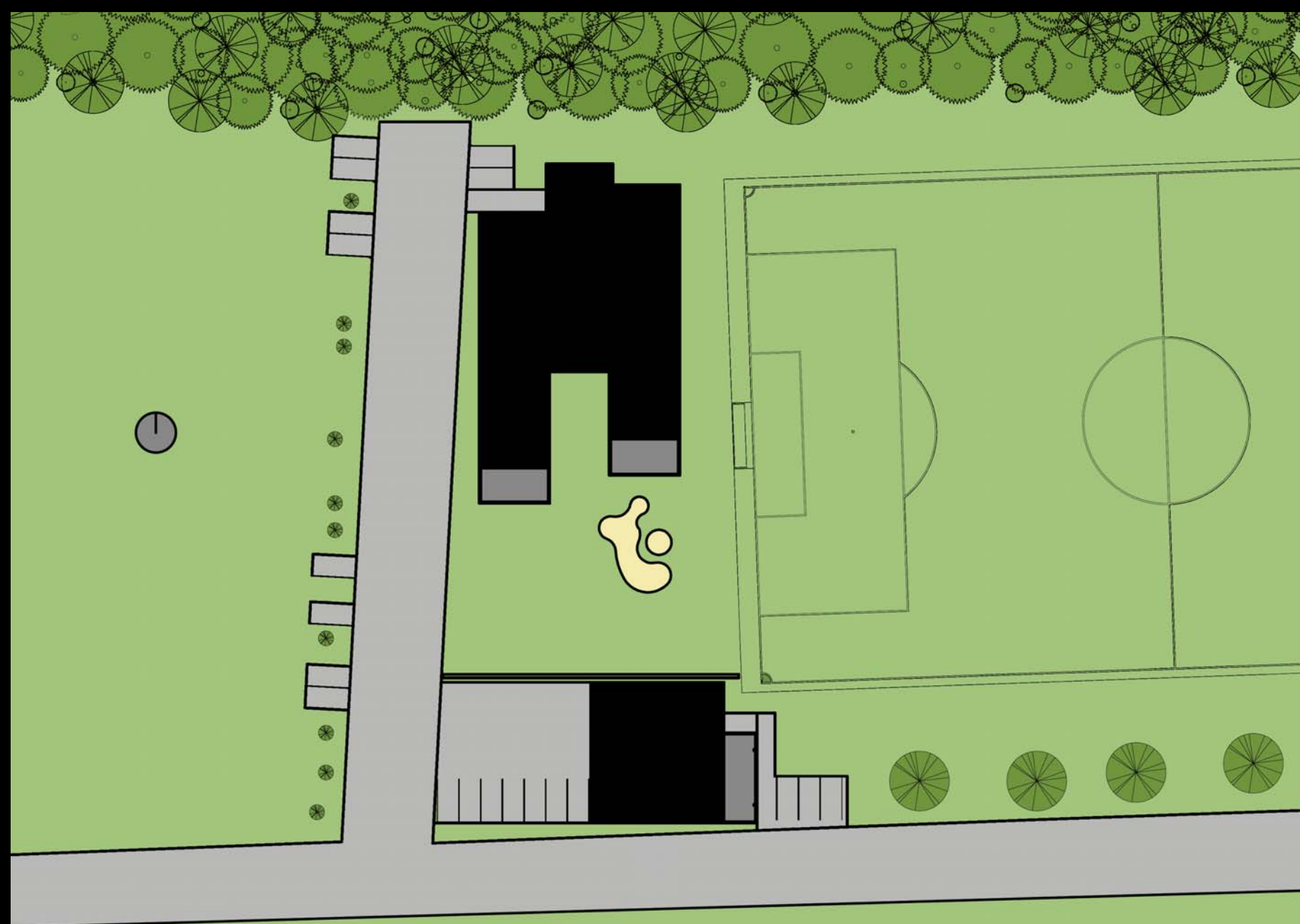




# Novostavba mateřské školky v Babicích u Prahy

situace 1:500



půdorys 1:200

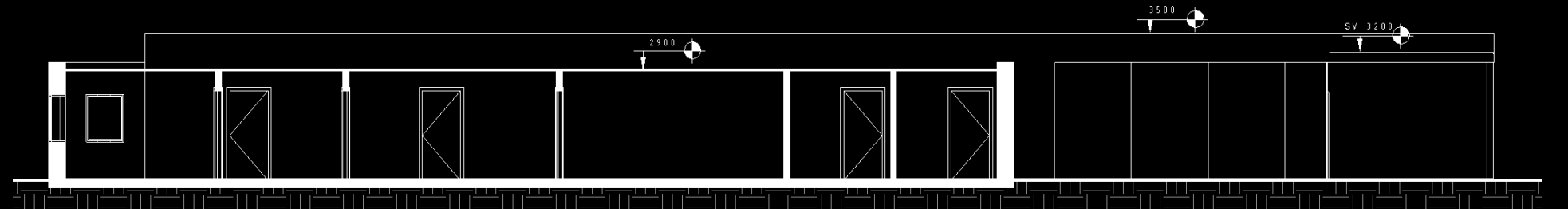


Pozemek určený pro novostavbu mateřské školky se nachází v obci Babice nedaleko Říčán u Prahy. V rámci projektu bylo nutné zahrnout i budovu sportovního zázemí pro místní fotbalový klub, v jehož těsné blízkosti se pozemek určený výstavbě mateřské školky nachází. Oba provozy jsou řešeny odděleně, v jednotlivých objektech. Při navrhování byl kladen důraz na zachování jednoduchosti návazností a druhů jednotlivých provozů, což se odrazilo ve vnějším zobrazení pomocí dvou základních hmot - užitkové a společenské. Důležitým prvkem je horizontální linie. Množství osvětlení je zajištěno stropním i bočním prosklením, které zároveň zajišťuje jižně orientované propojení s exteriérem jak vizuální, tak fyzické. U sportovního zázemí pak bylo rozhodujícím faktem vlastní užívání obyvatel malé obce.

západní pohled:



řez budovou mš:



129ATV2 2011/2012 atelier Ing.arch.Sladký Ing.arch.Holub Ing.Hořická, H.Chalupská A3-5

