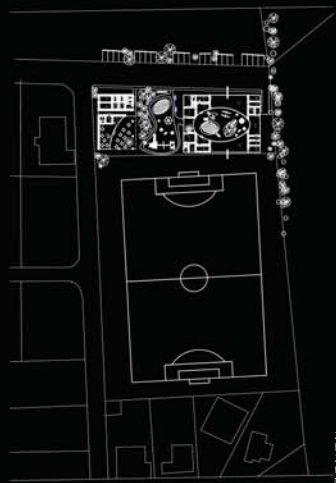




MATEŘSKÁ ŠKOLKA BABICE U ŘÍČAN

SITUACE



KONCEPT

ŠKOLKA SE OTEVÍRÁ DĚTEM, MĚLA BY BYTĚ CENTREM KDE SE DĚTI BUDOU RÁDY SCHÁZET, PROTO SE PŮDORYSNĚ Z TVÁRU OBDELNÍKA MĚNÍ DO ELIPSY. ZÁROVEŇ VŠAK BY TOTO MÍSTO NEMĚLO BYT ODRÍZNUTÉ, COŽ SYMBOLIZUJE VELKÝ A TRANSPARENTNÍ VSTUP, KTERÝ JE OPATŘEN POSUVNÝMI DVEŘMI, KTERÉ SE DÁJÍ KOMPLETNĚ OTEVŘÍT (ODSUNOUT DO STRANY) A PROPojIT TAK VNITŘNÍ ATRIUM A VENKOVNÍ ZAHŘADU.

PRO FUNKCI ŠKOLKY TO SKÝTÁ RÁDU VÝHOD. UČITELKY MOHOU MÍT DĚTI VELMI JEDNODUŠĚ SPOLEČNĚ V ATRIUM, KTERÉ JE DÍKY SVĚ PROSKLENĚ PODSTATĚ, VELMI PŘEHLEDNÉ A DÍKY TOMU SE NIKDY DĚTI NEZTRATÍ Z DOHLEDU, ALE ZÁROVEŇ NE VZDY SI DĚTI DOKÁŽÍ HRÁT SPOLEČNĚ, VĚTŠÍ DĚTI POTREBUJOU JINOU PĚČI NEŽ MĚLE A KDYŽ JE TĚDY TŘEBA LZE DĚTI SEPAROVAT DO OBOU ZAHŘAD.

DÍKY VNITŘNÍMU ATRIUM VZNIKÁ ZAJÍMAVÝ PŮDORYS HEREN, KDE SE DĚTI VĚTŠINU ČASU ZDRŽUJÍ A PODLE MNOHÝCH STUDIÍ BY MĚL TENTO KREATIVNÍ TVAR PODPOROVAT JEJICH ROZVOJ CO SE FANTAZIE A PŘEDSTAVIVOSTI TYČE.

STEJNĚTAK PODLE JÍŽ ZMÍNĚNÝCH STUDIÍ JSOU VYBÍRÁNY BARVY NA ŠKOLCE PODLE POSITIVNÍ DOPADU A OBLIBENOSTI U DĚTI.

SKICA

FASÁDA - INSPIRACE LEŠEN V POZADÍ STEJNÝM ČLEBĚNÍM BARVY JSOU VYBÍRÁNY PODLE STUDIE BARVY, CO POSITIVNĚ PUSOBÍ NA DĚTI.

PROSKLENĚ ATRIUM, KTERÉ TVOŘÍ PŘEHLEDNOU ZAHŘADU - UČITELKY VIDÍ DO HEREN I DO SATEŇ A ROKCE PŘED PŘ VSTUPU VOÍ NA DĚTI NA ZAHŘADĚ DÍKY KRUHOVÉMU TVÁRU JE ZAHŘADU RÁZOVĚNÍ SCHOPNĚ ZDĚŠTĚM.

OTEVŘENÝ PROSTOR PRO ZAHŘADU, KDE SE MŮŽE DĚTI HRÁT PŘI HRÁTE, POZNĚ I JAKO VÝHODNĚ KAVARŇ O JĚŘE.

KRYTÁ TERASA TVOŘENÍ ZATÍŠÍM SE STŘEŠNĚM OKRUD JE IDEÁLNÍ VÝHLED NA HRÁTE, POZNĚ I JAKO VÝHODNĚ KAVARŇ O JĚŘE.

ZADNÍ (SEVERNÍ) OBALUJÍ BUDOVY S KONKRETNÍM ZAPOBOVÁNÍM VCHOD PRO KUCHAŘKY A TECHNICKÁ MÍSTNOST.

KONSTRUKČNÍ ŘEŠENÍ

CELA ŠKOLKA JE TVOŘENÁ Z OBVODOVÉHO PLÁŠTĚ O PANELECH 1x3m, ČMÍZ SE DÁL VYTVOŘIT I VNITŘNÍ OVÁL. PŘÍČEMŽ VNITŘNÍ PANELE ŠKOLKY JSOU Z IZOLAČNÍHO SKLA A VENKOVNÍ Z ČÁSTEČNĚ PRŮSVITNÉHO IZOLAČNÍHO SKLA. VZDY JSOU NA FASÁDĚ NĚKTERÁ OKNA OTEVÍRATĚNÁ VÝSAZENÍM PRO MÍSTNOSTI JAKO KANCELÁŘE, A.T.D., KTERÉ NEJSOU OSVĚTLENY VNITŘNÍM ČÍRNÍ SKLY JSOU MEZI BAREVNÝMI SKLY I NORMÁLNÍ, ABY V MÍSTNOSTI NEVZNIKÁLO ZKRESLENÍ BARVY.

POHLED VÝCHODNÍ



M 1:200

REZ ŠKOLKOU



M 1:200

POHLED SEVERNÍ



M 1:200

REZ ZÁZEMÍM SPORTOVISTĚ



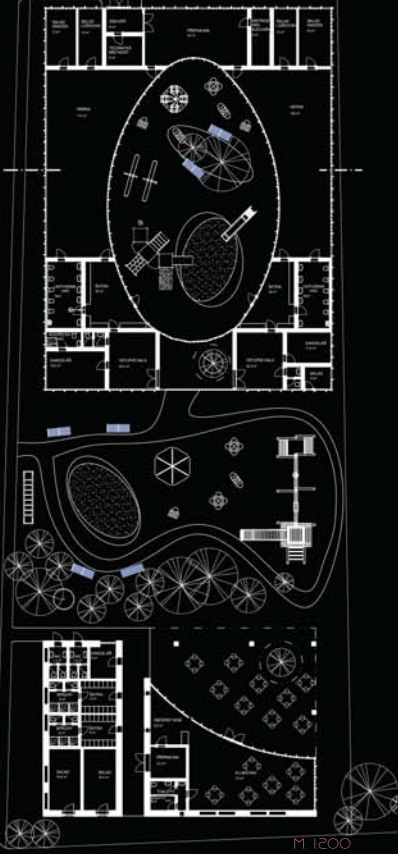
M 1:200

POHLED ZÁPADNÍ



M 1:200

PŮDORYS



M 1:200

POHLED JIŽNÍ



M 1:200

VEDOUČÍ ATELÉŘU, ING. ARCH. J. HOŘICKÁ, ING. ARCH. LHOLUB, ING. ARCH. LSLADKÝ
 ATY: S. ŠOJKA, S. KOCHIK, EVA BĚHÁČKOVÁ

