

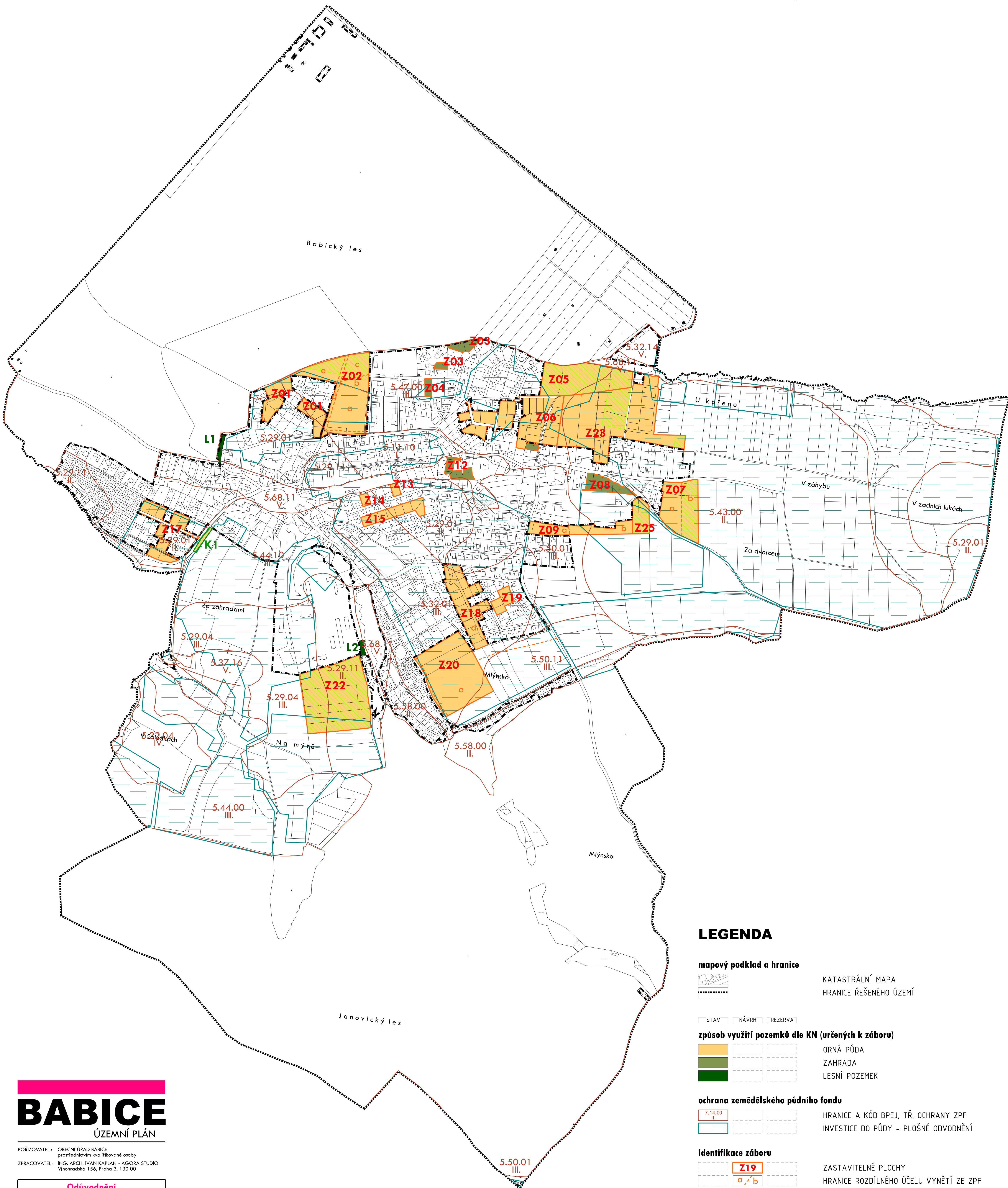


ÚZEMNÍ PLÁN BABICE

Odůvodnění

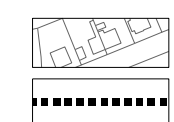
ní

Výkres předpokládaných záborů půdního fondu



LEGENDA

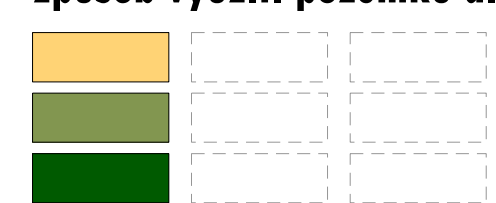
mapový podklad a hranice



KATASTRÁLNÍ MAPA
HRANICE ŘEŠENÉHO ÚZEMÍ

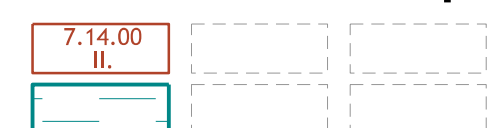
STAV NÁVRH REZERVA

způsob využití pozemků dle KN (určených k záboru)



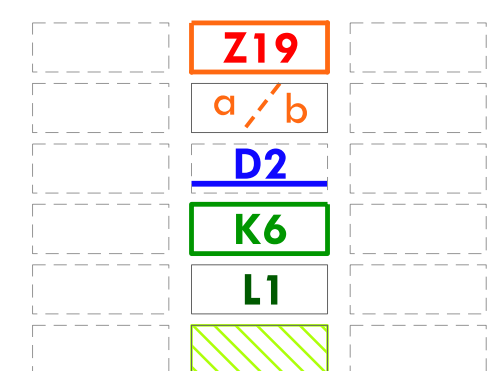
ORNÁ PŮDA
ZAHRADA
LESNÍ POZEMEK

ochrana zemědělského půdního fondu



HRANICE A KÓD BPEJ, TR. OCHRANY ZPF
INVESTICE DO PŮDY - PLOŠNÉ ODVODNĚNÍ

identifikace záboru



ZASTAVITELNÉ PLOCHY
HRANICE ROZDÍLNÉHO ÚČELU VYNĚTÍ ZE ZPF
LINIOVÉ DOPRAVNÍ STAVBY
ZMĚNY V KRAJINĚ
OZNAČENÍ ZÁBORU LESA
ZÁBORY "NOVÉ", NAD RÁMEC PŮVODNÍ ÚPD,
vyznačeno pouze u ZPF

základní členění území



ZASTAVĚNÉ ÚZEMÍ VYMEZENÉ K 1.3.2022

BABICE

ÚZEMNÍ PLÁN

POŘIZOVATEL: OBCENÍ ÚŘAD BABICE
prostřednictvím kvalifikované osoby
ZPRACOVATEL: ING. ARCH. IVAN KAPLAN - AGORA STUDIO
Vinohradská 156, Praha 3, 130 00

Odůvodnění	
VÝKRES: VÝKRES PŘEDPOKLÁDANÝCH ZÁBORŮ PŮDNÍHO FONDU	Číslo výkresu: O3
ZPRACOVATEL: DOC. ING. ARCH. IVAN KAPLAN ING. KATEŘINA JEJLÍNKOVÁ ING. ARCH. KLÁRA VÁCHALOVÁ	PARÉ:
MĚŘÍTKO: 1 : 5 000	DATA: III/2022