

Finanční úřad pro Středočeský kraj

Na Pankráci 1685/17, 19
14021 Praha 4

Územní pracoviště v Říčanech

Politických vězňů 1233
25101 Říčany

Č.j. 2986127/23/2122-00540-109058

Vyřizuje: Mgr. Irena Pírková

Telefon: +420323627381

č.dveří: 21B

DRAŽEBNÍ VYHLÁŠKA

Shora uvedený správce daně podle § 194 odst. 1, § 195 odst. 1 a § 211 odst. 4 zákona č. 280/2009 Sb., daňový řád, ve znění pozdějších předpisů (dále jen „daňový řád“), ve věci daňové exekuce nařízené exekučním příkazem č.j. 530862/23/2122-00540-209117 nařizuje

opakovanou elektronickou dražbu movitých věcí.

Dražby se může zúčastnit jen ten, kdo má zřízen uživatelský účet v aplikaci APED (**aplikace elektronických dražeb**).

Adresa internetové stránky, na které je možné si zřídit uživatelský účet:

<https://drazby.financnisprava.cz/client/main?formName=registrace>

Adresa internetové stránky, na které jsou zveřejněny podmínky pro provádění elektronické dražby (dražební řád):

<https://drazby.financnisprava.cz/client/main?formName=dokumentace>

Adresa internetové stránky, na které se dražba koná a je možno ji sledovat:

<https://drazby.financnisprava.cz/client/main?formName=drazba&selectedID=1859>

Dražba číslo: 230449

Datum a čas zahájení dražby: **29.6.2023 v 08:00 hod.**

Datum a čas ukončení dražby: **29.6.2023 v 23:00 hod.**

Licitace jednotlivé věci (předmětu dražby) trvá, dokud dražitelé činí podání (§ 199 odst. 1 DŘ). Bude-li v posledních pěti minutách před stanoveným okamžikem ukončení dražby učiněno podání, má se za to, že dražitelé stále činí podání a okamžik ukončení dražby se posouvá o pět minut od okamžiku učinění podání. Budou-li poté činěna další podání, postup dle předcházející věty se opakuje. Uplyne-li od posledního učiněného podání pět minut, aniž by bylo učiněno další podání, má se za to, že dražitelé již nečiní podání, a dražba končí. Toto pravidlo se uplatní u každého předmětu dražby samostatně.

Předmětem dražby jsou tyto věci:**Pořadové číslo:** 0001**Označení dražené věci:** osobní automobil Volkswagen Passat sedan**Popis dražené věci včetně příslušenství nebo souboru věcí:** Osobní automobil Volkswagen Passat sedan, zdvihový objem 1781 ccm, palivo - benzín, barva černá, datum první registrace 21.3.2000, platnost TP 12.12.2021, najeto dle tachometru 346091 km. Stav opotřebení vozidla úměrné stáří a častému používání, karoserie má po celém obvodu škrábance a drobná poškození. Vozidlo je pojízdné, dle sdělení majitele je horší funkčnost brzd, lze opravit. K vozidlu byl předán velký a malý TP a dále dva klíče, z nichž jeden je plně funkční a druhý klíč je pouze mechanický. Ve výbavě vozidla je rezervní kolo.**Zjištěná cena v Kč:** 27 000**Nejnižší dražební podání v Kč:** 9 000**Minimální příhoz v Kč:** 100**Včetně DPH (%/NE):** NE**Včetně spotřební daně:** NE**Den, místo a čas konání prohlídky movitých věcí, organizační zabezpečení prohlídky:**

Po telefonické domluvě na tel. č. 323627416 nebo tel. č. 323627381

Způsob a lhůta úhrady nejvyššího dražebního podání:

Vydražitel je povinen uhradit nejvyšší podání do:

- předmět 0001 - osobní automobil Volkswagen Passat sedan do 9.7.2023 (§ 211 odst. 2 daňového řádu)

Platební údaje budou vydražiteli zaslány e-mailem po skončení dražby.

Marným uplynutím lhůty k úhradě nejvyššího dražebního podání stanovené v dražební vyhlášce se rozhodnutí o udělení příklepu zrušuje. Vydražitel, který neuhradil nejvyšší podání včas, je povinen nahradit správci daně náklady opakované dražby a škodu, která vznikla tím, že neuhradil nejvyšší dražební podání, a bylo-li při opakované dražbě dosaženo nižšího nejvyššího podání, i rozdíl na nejvyšším dražebním podání (§ 194a odst. 4 a § 227 odst. 1 daňového řádu).

Den, místo a čas předání vydražených věcí vydražiteli: Po telefonické domluvě na tel. č. 323627416 nebo tel. č. 323627381**Předpoklady, za kterých vydražitelé mohou vydražené předměty převzít a za kterých se stanou jejich vlastníky:**

Zaplatí-li vydražitel nejvyšší podání řádně a včas, přejde na něho vlastnické právo k vydražené věci nebo souboru vydražených věcí, a to s právními účinky k okamžiku udělení příklepu.

Správce daně vydá vydražiteli potvrzení o úhradě nejvyššího podání, které je spolu s rozhodnutím o udělení příklepu dokladem o nabytí vlastnictví k vydraženému předmětu (§ 211 odst. 3 daňového řádu).

Vydražené věci movité správce daně nezasílá; vydražitel si je musí vyzvednout osobně v místě a čase uvedeném v dražební vyhlášce. Podle okolností (místo uskladnění, charakter věci movité) si může vydražitel dohodnout čas a místo předání individuálně.

Pokud si vydražitel vydraženou věc nepřeveze ani na výzvu správce daně, může správce daně rozhodnout o jejím propadnutí ve prospěch státu (§ 211 odst. 3 daňového řádu).

Pokud nebude provedeno rozvrhové řízení, pak přechodem vlastnictví na vydražitele zanikají zástavní a zadržovací práva a další práva váznoucí na věci (§ 177 odst. 1 daňového řádu a § 329 odst. 7 o.s.ř.).

Bude-li o výtěžku dražby provedeno rozvrhové řízení, pak zadržovací a zástavní práva, věcná břemena, výměnky a nájemní a pachtovní práva váznoucí na předmětu dražby zanikají dnem právní moci rozhodnutí o rozvrhu (to neplatí u věcných břemen, výměnek a nájemních a pachtovních práv, o nichž bylo rozhodnuto, že nezaniknou, a u věcných břemen, výměnek a nájemních a pachtovních práv, za něž byla poskytnuta vydražiteli náhrada) a další práva a závady spojené s předmětem dražby (§ 231 odst. 1 daňového řádu).

Prodejem spoluvlastnického podílu nezanikají zástavní práva, ledaže by zatěžovala pouze prodávaný spoluvlastnický podíl (§ 231 odst. 3 daňového řádu).

Přechodem vlastnictví k předmětu dražby na vydražitele zanikají předkupní právo a výhrada zpětné koupě k předmětu dražby, nejde-li o zákonné předkupní právo (§ 197 odst. 1 daňového řádu).

Upozornění:

Spoluvlastník předmětu dražby, který se chce dražby zúčastnit a uplatnit právo přednostního příklepu dle § 338 odst. 2 o.s.ř., musí tuto skutečnost oznámit a prokázat správci daně nejpozději **5 pracovních dnů před zahájením dražby**.

K právu nepřipouštějícímu provedení daňové exekuce, které nebylo uplatněno nejpozději do zahájení první dražby, se při provedení daňové exekuce nepřihlíží [§ 195 odst. 2 písm. h), § 177 daňového řádu a § 336m odst. 4 o.s.ř., § 179 odst. 4 daňového řádu].

Přihlášení dalších pohledávek k uspokojení z rozvrhu výtěžku dražby podle § 197 odst. 2 a 4 daňového řádu, které nebyly přihlášeny nejpozději do zahájení první dražby, není před opakovanou dražbou přípustné [§ 195 odst. 2 písm. i), § 177 daňového řádu a § 336m odst. 4 o.s.ř.].

K přihlášce oprávněného z exekuce přerušené podle jiného právního předpisu, která nebyla podána nejpozději do zahájení první dražby, se nepřihlíží [§ 195 odst. 2 písm. i) a § 197 odst. 2 daňového řádu].

Uplatnění a prokázání dalšího předkupního práva nebo výhrady zpětné koupě k předmětu dražby podle § 197 odst. 1 daňového řádu, které nebylo uplatněno a prokázáno nejpozději do lhůty stanovené dražební vyhláškou, není před opakovanou dražbou přípustné (§ 177 daňového řádu, § 336m odst. 4 o.s.ř.).

Poučení:

Dražít nesmí:

- a) daňový exekutor, licitátor a další úřední osoby správce daně, který dražbu nařídil, dlužník a manžel dlužníka nebo jejich zástupci a dále ti, jimž jiný právní předpis brání v nabytí věci, která je předmětem dražby [§ 201 písm. a) daňového řádu],
- b) vydražitel předmětu dražby, který je znovu dražen z toho důvodu, že tento vydražitel neuhradil ve stanovené lhůtě nejvyšší dražební podání [§ 201 písm. b) daňového řádu].

Z účasti na dražbě je vyloučen také znalec, který byl správcem daně ustanoven k ocenění předmětu dražby a toto ocenění také provedl [§ 201 písm. a) a § 77 daňového řádu].

Dražební vyhláška se neodůvodňuje. Proti tomuto rozhodnutí nelze podat odvolání (§ 195 odst. 5 daňového řádu). Proti tomuto rozhodnutí lze uplatnit námitku (§ 159 odst. 1 daňového řádu), a to ve lhůtě 30 dnů ode dne, kdy se o úkonu dozvěděla osoba zúčastněná na správě daní. Námitka se podává u správce daně, který úkon provedl. Podaná námitka nemá odkladný účinek.

Ing. Jaroslav Müller
ředitel sekce

Fotogalerie:

Předmět pořadové číslo 0001 - osobní automobil Volkswagen Passat sedan

Foto_2304490001_01



Zdroj: Finanční správa

Foto_2304490001_02



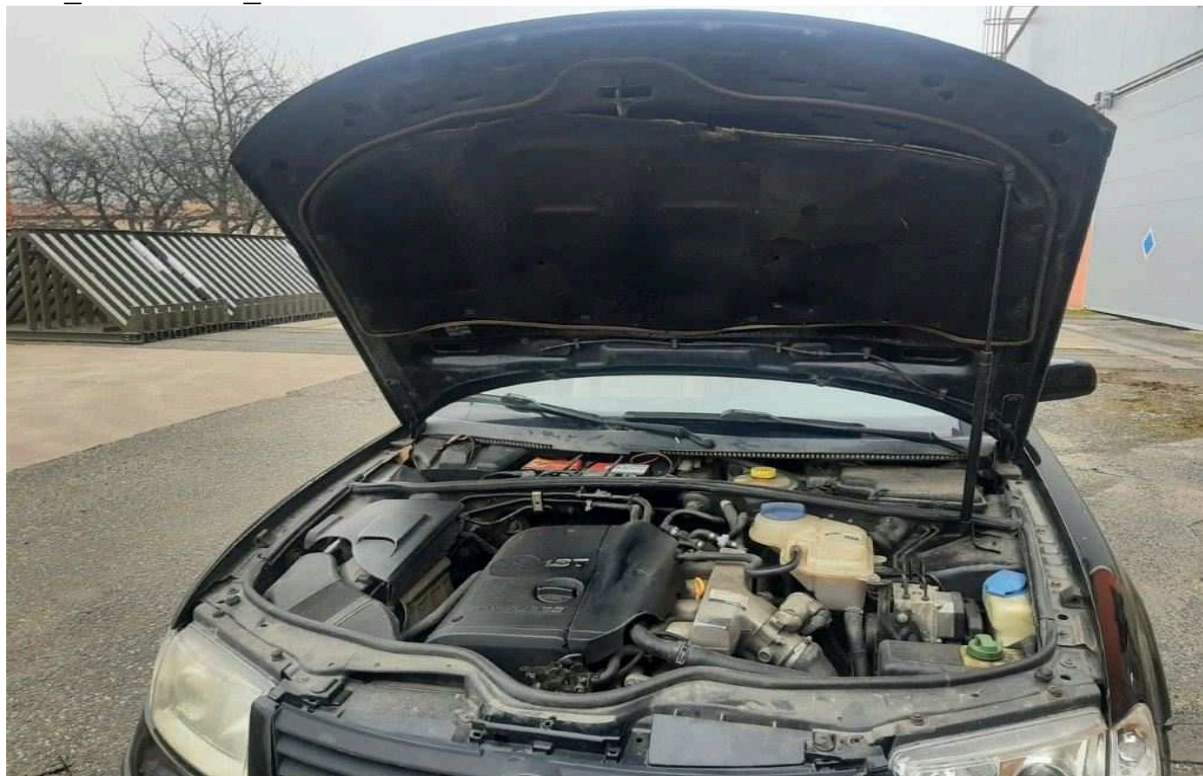
Zdroj: Finanční správa

Foto_2304490001_03



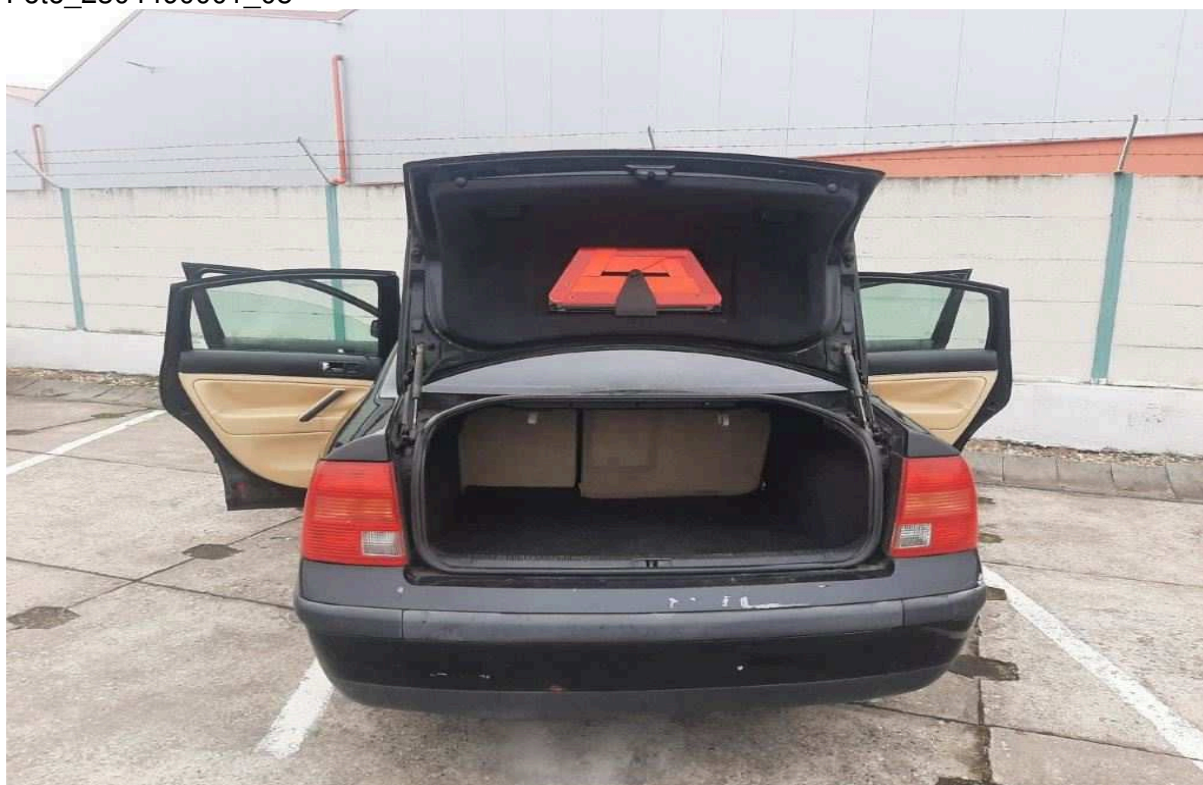
Zdroj: Finanční správa

Foto_2304490001_04



Zdroj: Finanční správa

Foto_2304490001_05



Zdroj: Finanční správa