



# ÚZEMNÍ PLÁN BABICE

## Úplné znění po vydání změny č.1

### Hlavní výkres

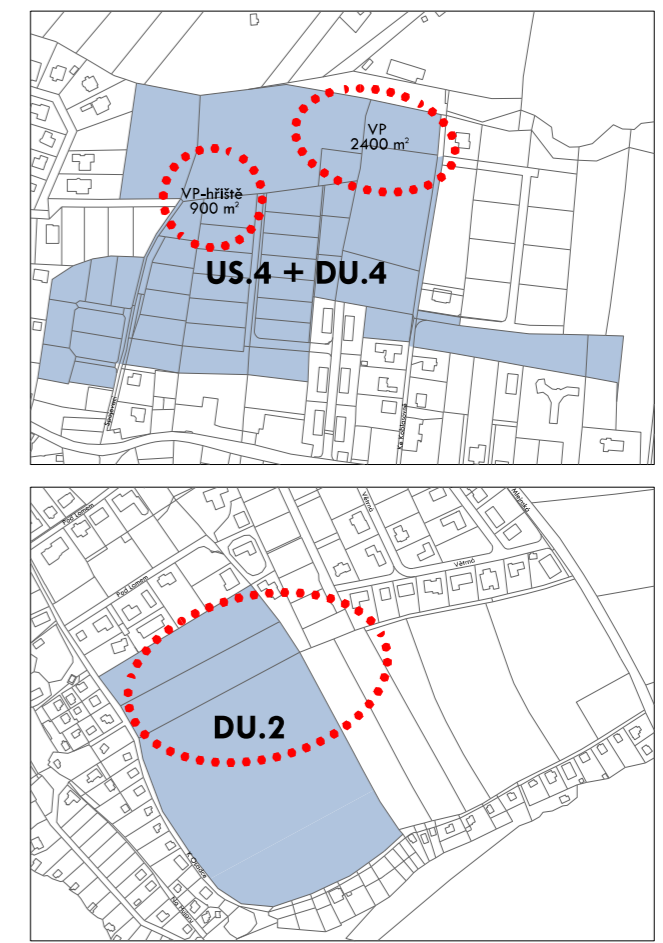
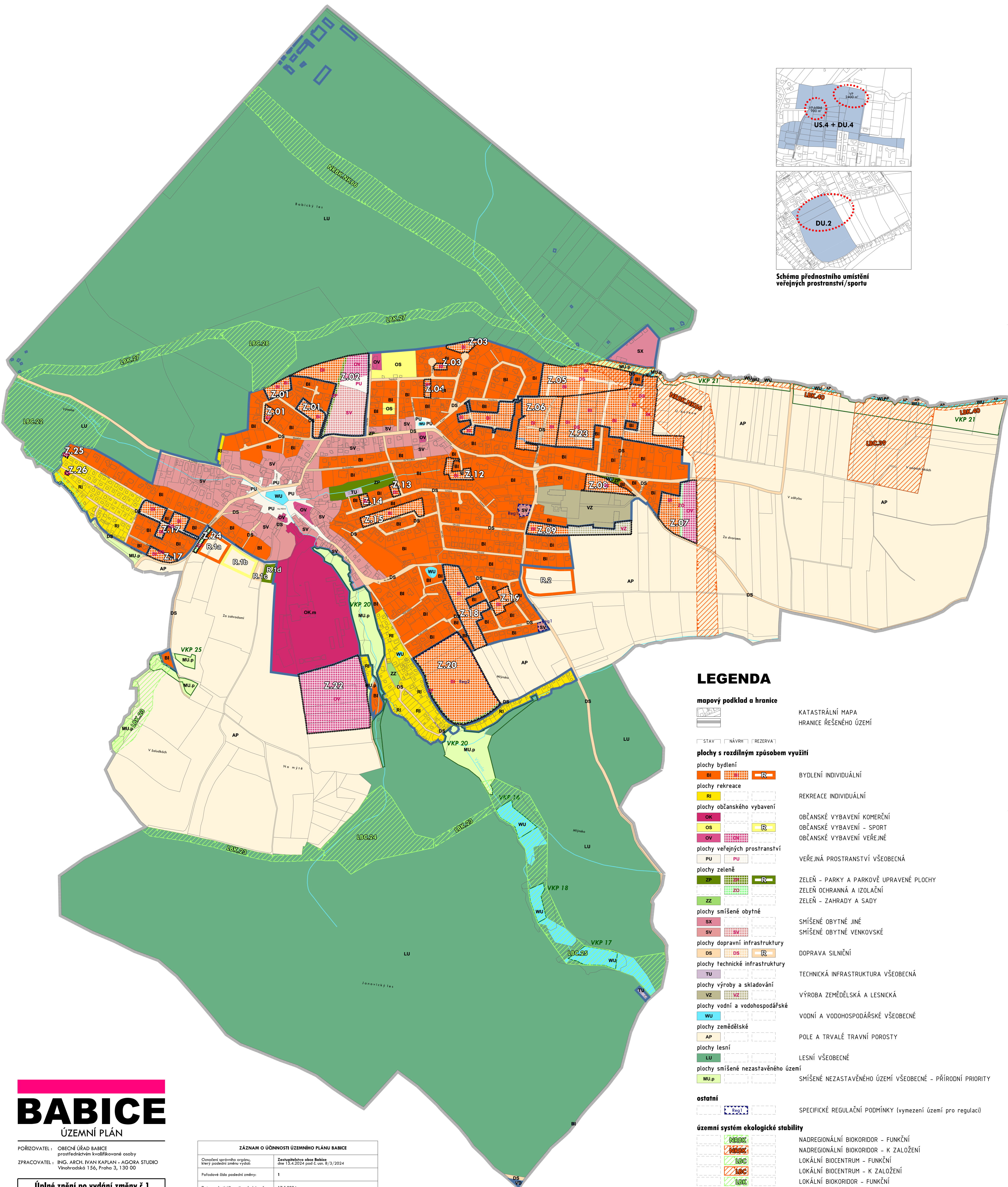


Schéma přednostního umístění veřejných prostranství/sportu

### LEGENDA

#### mapový podklad a hranice



KATASTRÁLNÍ MAPA  
HRANICE ŘEŠENÉHO ÚZEMÍ

STAV | NÁVRH | REZERVA

#### plochy s rozdílným způsobem využití

plochy bydlení



BYDLENÍ INDIVIDUÁLNÍ

plochy rekreace



REKREACE INDIVIDUÁLNÍ

plochy občanského vybavení



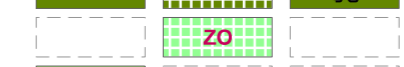
OBČANSKÉ VYBAVENÍ KOMERČNÍ  
OBČANSKÉ VYBAVENÍ - SPORT  
OBČANSKÉ VYBAVENÍ VEŘEJNÉ

plochy veřejných prostranství



VEŘEJNÁ PROSTRANSTVÍ VŠEOBECNÁ

plochy zeleně



ZELEŇ - PARKY A PARKOVÉ UPRAVENÉ PLOCHY  
ZELEŇ OCHRANNÁ A ISOLAČNÍ  
ZELEŇ - ZAHRADY A SADY

plochy smíšené obytné



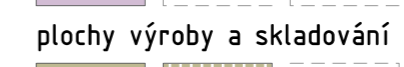
SMÍŠENÉ OBYTNÉ JINÉ  
SMÍŠENÉ OBYTNÉ VENKOVSKÉ

plochy dopravní infrastruktury



DOPRAVA SILNIČNÍ

plochy technické infrastruktury



TECHNICKÁ INFRASTRUKTURA VŠEOBECNÁ

plochy výroby a skladování



VÝROBA ZEMĚDĚLSKÁ A LESNICKÁ

plochy vodní a vodohospodářské



VODNÍ A VODOHOSPODÁŘSKÉ VŠEOBECNÉ

plochy zemědělské



POLE A TRVALÉ TRAVNÍ POROSTY

plochy lesní



LESNÍ VŠEOBECNÉ

plochy smíšené nezastavěného území



SMÍŠENÉ NEZASTAVĚNÉHO ÚZEMÍ VŠEOBECNÉ - PŘÍRODNÍ PRIORITY

ostatní



SPECIFICKÉ REGULAČNÍ PODMÍNKY (vymezení území pro regulaci)

#### územní systém ekologické stability



NADREGIONÁLNÍ BIODIVERZITA - FUNKČNÍ  
NADREGIONÁLNÍ BIODIVERZITA - K ZALOŽENÍ  
LOKÁLNÍ BIODIVERZITA - FUNKČNÍ  
LOKÁLNÍ BIODIVERZITA - K ZALOŽENÍ  
LOKÁLNÍ BIODIVERZITA - FUNKČNÍ  
LOKÁLNÍ BIODIVERZITA - K ZALOŽENÍ

#### ochrana přírody a krajiny



VÝZNAMNÝ KRAJINNÝ PRVEK



VODNÍ TOKY

#### základní členění území



ZASTAVĚNÉ ÚZEMÍ VYMEZENÉ K 1.4.2023  
ZASTAVITELNÁ PLOCHA

# BABICE

## ÚZEMNÍ PLÁN

POŘIZOVATEL: OBCENÍ ÚŘAD BABICE  
prostřednictvím kvalifikované osoby  
ZPRACOVATEL: ING. ARCH. IVAN KAPLAN - AGORA STUDIO  
Vlnohradská 156, Praha 3, 130 00

Úplné znění po vydání změny č.1	
VÝKRES:	ČÍSLO VÝKRESU: <b>2</b>
ZPRACOVATEL: DOC. ING. ARCH. IVAN KAPLAN ING. KATEŘINA JEJLÍNKOVÁ ING. ARCH. KLÁRA VACHALOVÁ	PARÉ:
MĚŘÍTKO: 1 : 5 000	DATA: IV/2024

ZÁZNAM O ÚČINNOSTI ÚZEMNÍHO PLÁNU BABICE	
Označení správního orgánu, který posoudil změnu výdat:	Zastupitelstvo obce Babice dne 15.4.2024 pod č. usn. 8/3/2024
Podrobné číslo poslední změny:	1
Datum nabytí účinnosti podrobné změny:	17.5.2024
Jméno, příjmení, funkce a podpis oprávněné úřední osoby pořizovatele, otiisk úředního razítka:	Marcelo Mark, starosta obce Babice Ing. arch. Radek Bolek, státní zástupce pořizovatele